



RÉCUPÉRATION DE CHALEUR ET D'ÉNERGIE



Récupération de chaleur et d'énergie commerciale

500-11000 PCM

VRE/VRC COMMERCIAL

Fournisseur par excellence de systèmes de ventilation

Que considérez-vous lors de la sélection d'un ventilateur de récupération de chaleur ou d'énergie pour un projet commercial? Coût, conformité au code, performances, taille, débit d'air, options personnalisées, compatibilité avec d'autres équipements CVC, temps de production, coût d'installation, entretien, garantie, durée de vie de l'équipement, retour sur investissement ou tout ce qui précède? Qu'en est-il des préoccupations fondamentales : ce produit fera-t-il ce que le fabricant prétend? Les occupants du bâtiment bénéficieront-ils d'un confort accru et d'une meilleure qualité de l'air intérieur? Est-ce un bon investissement?

Aldes sait que les décisions relatives aux VRC / VRE ne sont jamais prises à la légère. C'est pourquoi nous fabriquons nos VRC / VRE commerciaux avec les fonctionnalités dont vous avez besoin, les performances que vous attendez et la qualité de fabrication supérieure que vous méritez.

Nous proposons plusieurs types d'échangeurs de chaleur dans une variété de configurations différentes et dans plusieurs gammes de prix. Chaque projet est unique et est construit sur mesure selon vos paramètres de conception exacts. Nous voulons que vous ayez confiance en votre choix - du moment où vous faites la sélection jusqu'à des années après l'installation. Chaque produit Aldes est à la fois gage d'innovation et d'expérience. Votre satisfaction est notre priorité.

POURQUOI CHOISIR UN VRE/VRC COMMERCIAL



PLAGES - COMMERCIAL

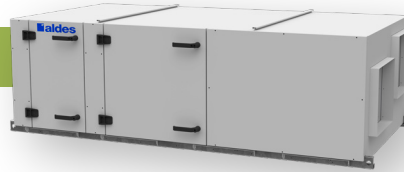
Série Évolution Commercial

la solution personnalisable



Série Profil Commercial

la solution pour sauver de l'espace



Série InspirAIR® Commercial

la solution clé en main



Capacité nominale	500-4000 PCM	500-3500 PCM	1000-11000 PCM
Modèles d'intérieur	X	X	X
Modèles d'extérieur	X		X
Noyau en aluminium	X	X	X
Noyau en polypropylène	X	X	X
Noyau enthalpique	X	X	X
Roue déshydratante	X		X
Dégivrage par évacuation	X	X	X
Dégivrage par recirculation	X	X	X
Serpentins de pré-chauffage (électriques ou hydroniques)	X	X	X
Volet de face et d'évitement	X		X
Variation de la vitesse de la roue	X		X
Serpentins de post-chauffage électriques	X	X	X
Serpentins de post-chauffage à l'eau	X	X	X
Serpentins de refroidissement à l'eau froide			X
Serpentins de refroidissement à l'eau DX			X

LOGICIEL SELECTOR™ D'ALDES



Selector™ vous place dans le siège du concepteur et garantit ainsi un produit fini qui répond exactement à vos besoins

- Faites votre sélection à partir de vos données et paramètres;
- Comparez la performance des unités pour trouver le match parfait;
- Obtenez une fiche projet détaillée de votre unité;
- Générez le tableau de performance pour résumer les données essentielles;
- Partagez des designs et importez des projets directement dans le logiciel;
- Selector vous facilite la tâche!

Le logiciel est disponible sur demande. Communiquez avec information@aldes.com



EXEMPLES D'APPLICATIONS



Bureaux • Hôtels • Hôpitals • Écoles • Centres commerciaux
Restaurants • Casinos • Dortoirs • Auditoriums • Piscines & Spas
Entrepôts • Installations de soins aux animaux • Laboratoires • Usines de fabrication
Maisons de retraite • Garderies • Établissements correctionnels
Espaces religieux • Théâtres • Centres de conditionnements physiques

Lire la nomenclature du modèle

Exemple C H 2000 i

SÉRIE
Évolution Commercial (C)

APPLICATION
Unité intérieure (i)
Unité extérieure (e)

TYPE DE RÉCUPÉRATION
Sensible seulement – Plaque (H)
Sensible et Latent – Plaque (E)
Sensible et Latent – Roue (W)

CAPACITÉ NOMINALE*
1000-2500 PCM (2000)
2000-3500 PCM (3000)
3500-5500 PCM (5000)
5500-7000 PCM (6500)
7000-8500 PCM (8000)
8500-10500 PCM (10000)

MODÈLES		
CH2000i/e	CE2000i/e	CW2000i/e
CH3000i/e	CE3000i/e	CW3000i/e
CH5000i/e	CE5000i/e	CW5000i/e
CH6500i/e	CE6500i/e	CW6500i/e
CH8000i/e	CE8000i/e	CW8000i/e
CH10000i/e	CE10000i/e	CW10000i/e

**La capacité des roues peut varier légèrement
SVP consulter les fiches techniques pour les capacités de PCM*

Modèle intérieur

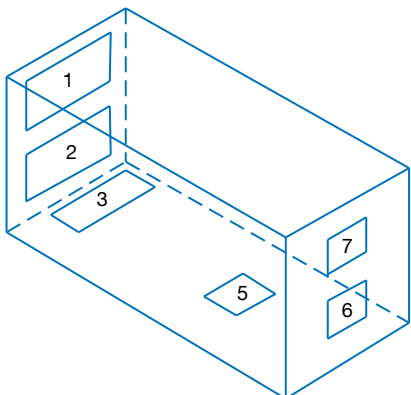


Modèle extérieur



Configuration des conduits

Tous les modèles à plaques



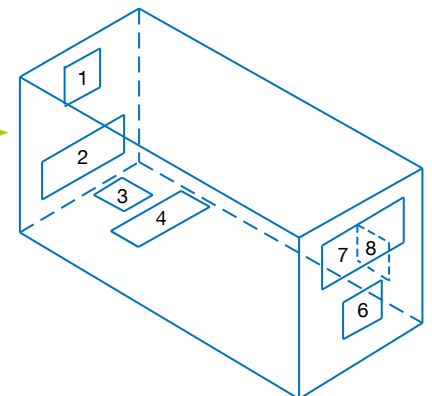
CONFIGURATIONS DISPONIBLES*
1 - 2 - 6 - 7
1 - 3 - 5 - 7
1 - 3 - 6 - 7
1 - 2 - 5 - 7

LÉGENDE	
1	ASPIRATION AIR FRAIS
2, 3	RETOUR AIR VICIÉ
5, 6	DISTRIBUTION AIR FRAIS
7	ÉVACUATION AIR VICIÉ

CONFIGURATIONS DISPONIBLES*	
3 - 4 - 7 - 8	1 - 4 - 7 - 8
3 - 4 - 6 - 7**	1 - 4 - 6 - 7**
1 - 2 - 7 - 8	2 - 3 - 7 - 8
1 - 2 - 6 - 7**	2 - 3 - 6 - 7**

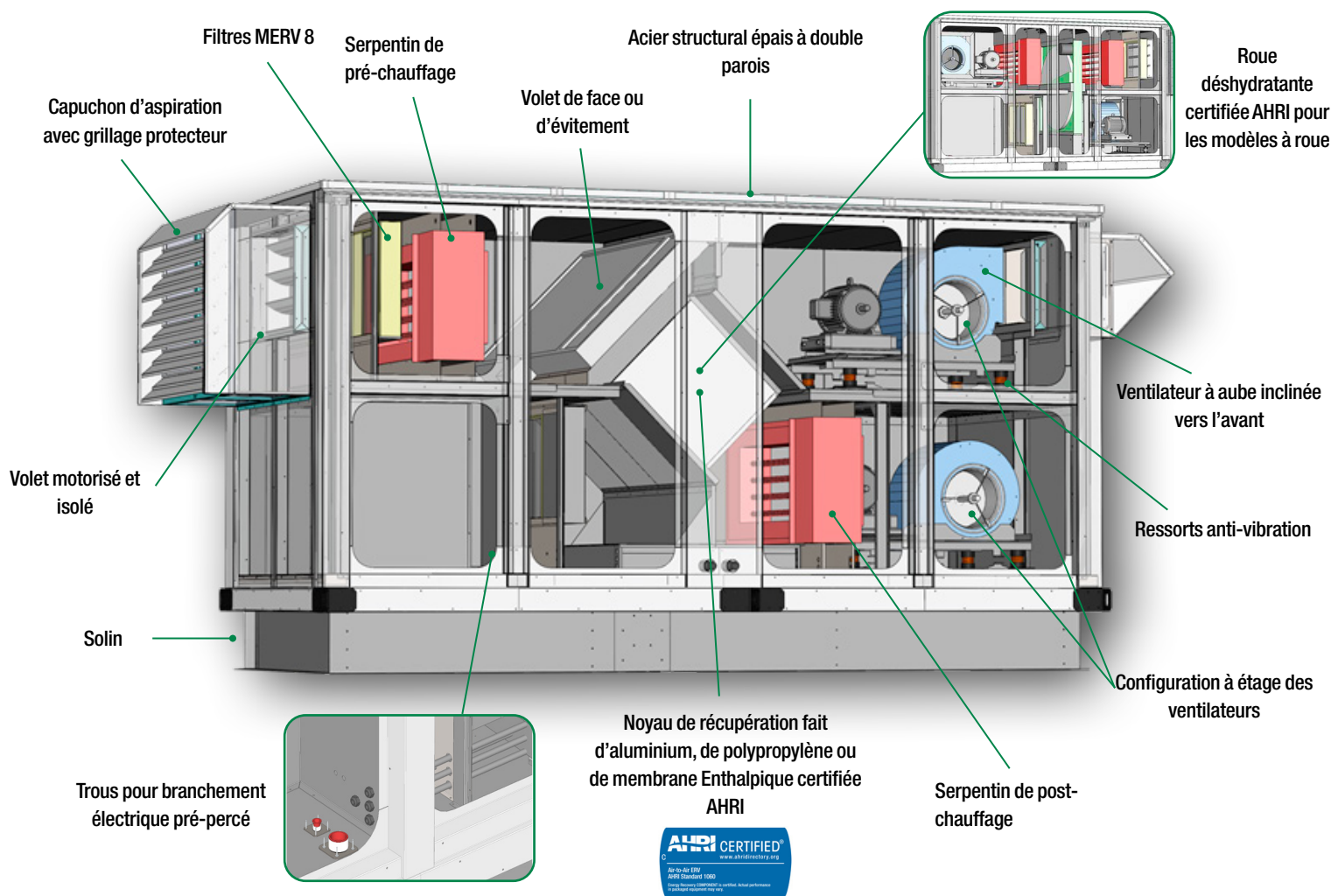
LÉGENDE	
1, 3	DISTRIBUTION AIR FRAIS
2, 4	RETOUR AIR VICIÉ
6, 8	ÉVACUATION AIR VICIÉ
7	ASPIRATION AIR FRAIS

Tous les modèles à roue



* Aussi disponible en option : Configuration miroir
** Configuration non-disponible pour les unités extérieures

CARACTÉRISTIQUES



Caractéristiques additionnelles

- Scellant de porte de qualité supérieure
- Un seul point de raccordement électrique
- Conception sans vis passant au travers de l'unité
- Bris de pont thermique
- Coefficient d'isolation de R-10
- Manchon de protection pour les câbles
- Plusieurs configurations possibles pour les conduits
- Moteurs à très haute performance Prémium ou EPAct
- Moteurs à vitesses variables
- Panneaux de contrôle pré-filés avec séparation entre la haute et basse tension
- Connexion de tuyauterie par l'avant ou l'arrière
- Finition en acier pré-peint
- Sectionneur sans fusibles
- Certification ETL

Caractéristiques optionnelles

- Option piscine (Ventilateurs protégés par une peinture à l'époxy, moteurs TEFC)
- Solin de toit en acier épais (Isolation optionnelle)
- Dégivrage par : évacuation, recirculation, volet de face ou d'évitement, Serpentins de préchauffage (électrique ou à l'eau) ainsi que par variation de la vitesse de la roue*
- Serpentins de post-chauffage électriques ou à eau
- Serpentins de refroidissement à l'eau froide ou DX
- Filtres MERV 13 supplémentaires
- Ventilateurs à aube inclinée vers l'arrière
- Configuration miroir de l'unité
- Volets motorisés et isolés
- Sectionneur avec fusibles
- Volets anti-retour non-isolés
- Purge Mécanique *

- Détection de basse limite de température
- Gestion du «Free cooling»/refroidissement gratuit
- Contacts pour filtres sales
- Détection de basse limite de débit
- Détection de perte de phase
- Détection de rotation de roue *
- Détection de fin de course des volets
- Minuterie programmable
- Détecteur de CO2 et/ou d'humidité relative
- Contrôleur compatible BACnet (Protocole de communication IP ou MS/TP)
- Clavier-afficheur sans fil (option écran tactile)

*sur modèle à roue seulement



Lire la nomenclature du modèle

Exemple

L H 2000 i

SÉRIE

Profil Commercial (L)

APPLICATION

Unité intérieure (i)

TYPE DE RÉCUPÉRATION

Sensible seulement – Plaque (H)
Sensible et Latent – Plaque (E)

CAPACITÉ NOMINALE*

1000-2500 PCM (2000)
2000-3500 PCM (3000)

MODÈLES

LH2000i	LE2000i
LH3000i	LE3000i

Modèle intérieur



Configuration des conduits

Tous les modèles à plaques

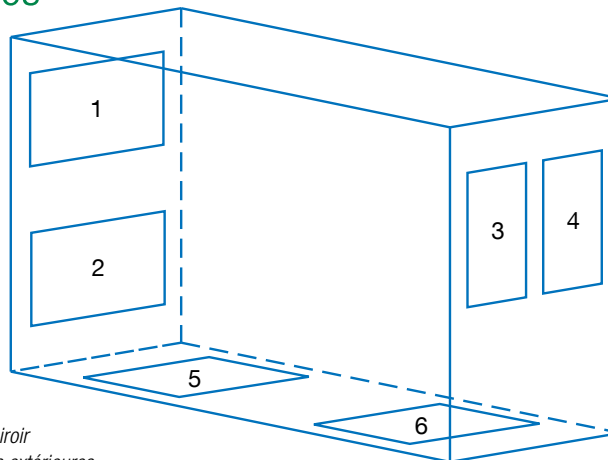
CONFIGURATIONS DISPONIBLES*

1 - 2 - 3 - 4**

1 - 2 - 3 - 6**

1 - 3 - 4 - 5

1 - 3 - 5 - 6



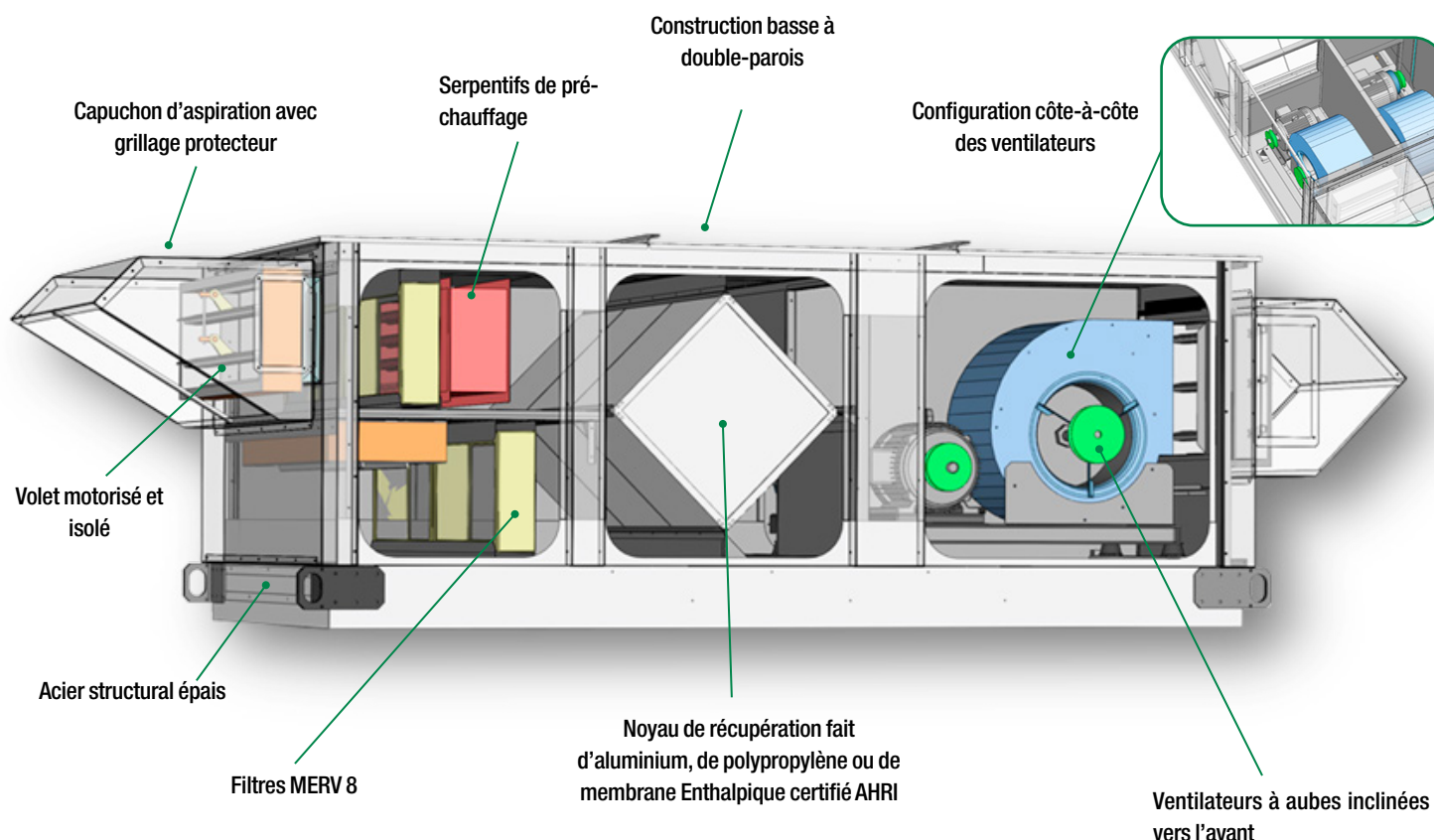
LÉGENDE

1	ASPIRATION AIR FRAIS
2, 5	RETOUR AIR VICIÉ
3	ÉVACUATION AIR VICIÉ
4, 6	DISTRIBUTION AIR FRAIS

* Aussi disponible en option : Configuration miroir

** Configuration non-disponible pour les unités extérieures

CARACTÉRISTIQUES



Caractéristiques additionnelles

- Scellant de porte de qualité supérieure
- Un seul point de raccordement électrique
- Conception sans vis passant au travers de l'unité
- Coefficient d'isolation de R-4.3 (Unités intérieures) et R-8.6 (Unités extérieures)
- Manchon de protection pour les câbles
- Plusieurs configurations possibles pour les conduits
- Sectionneur sans fusibles
- Moteurs à très haute efficacité Prémium ou EPAct
- Moteurs à vitesses variables
- Panneaux de contrôle pré-filés avec séparation entre la haute et basse tension
- Certification ETL

Caractéristiques optionnelles

- Finition extérieure en acier pré-peint
- Option piscine (Ventilateurs protégés par une peinture à l'époxy, Moteurs TEFC)
- Solin de toit en acier épais (Isolation optionnelle)
- Dégivrage par : évacuation, recirculation, serpentins de préchauffage (électrique ou à l'eau)
- Serpentins de post-chauffage électriques ou à l'eau
- Filtres MERV 13 supplémentaires
- Sectionneur avec fusibles
- Configuration miroir de l'unité
- Volets motorisés et isolés pour évacuation avec ouvertures à l'extérieur
- Volets anti-retour non-isolés

- Détection de basse limite de température
- Contacts pour filtres sales
- Détection de basse limite de débit
- Détection de perte de phase
- Détection de fin de course des volets
- Minuterie programmable
- Contrôleur compatible BACnet (Protocole de communication IP ou MS/TP)
- Clavier-afficheur sans fil (option écran tactile)

Modèle extérieur

Lire la nomenclature du modèle

Exemple P E 15

SÉRIE
InspirAIR® Commercial

TYPE DE RÉCUPÉRATION

Sensible & Latent - Plaque HLT (E)
Sensible & Latent - Roue (W)
Sensible seulement - Plaque en aluminium (A)
Sensible seulement - Plaque en polypropylène (H)

PLAQUE NOMINALE

500-1000 PCM (15)
800-2000 PCM (20)
1000-3000 PCM (30)
2000-4000 PCM (40)

MODÈLES

PA15	PA20	PA30	PA40
PE15	PE20	PE30	PE40
PH15	PH20	PH30	PH40
PW15	PW20	PW30	PW40

Modèle intérieur

Modèle extérieur



Configuration des conduits

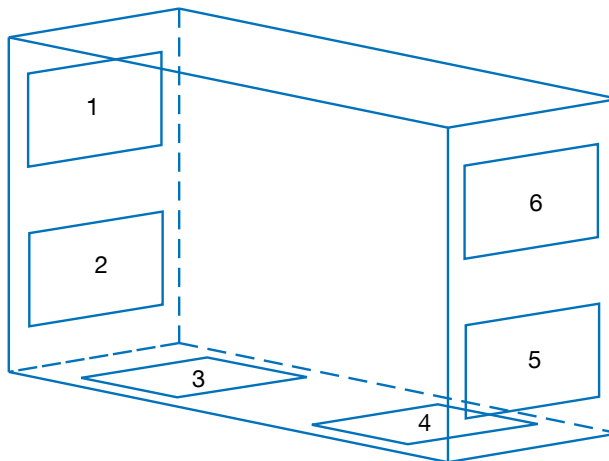
CONFIGURATIONS DISPONIBLES*

1 - 2 - 5 - 6

1 - 3 - 4 - 6**

* Aussi disponible en option : Configuration miroir

** Configuration non-disponible pour les unités extérieures



LÉGENDE

1	ÉVACUATION AIR VICIÉ
2, 3	DISTRIBUTION AIR FRAIS
4, 5	RETOUR AIR VICIÉ
6	ASPIRATION AIR FRAIS

CARACTÉRISTIQUES

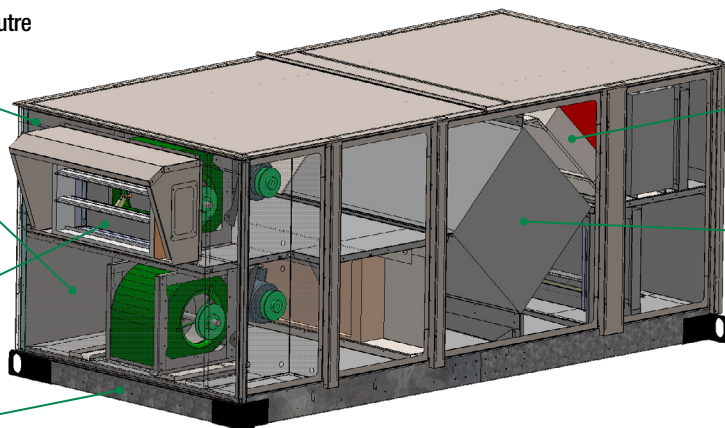
Ventilateurs l'un en-dessous de l'autre

Volets étanches en aluminium et capuchons avec écrans anti-aviaire disponibles en option

Construction robuste à double-paroi

Filtres MERV 8 ou MERV 13

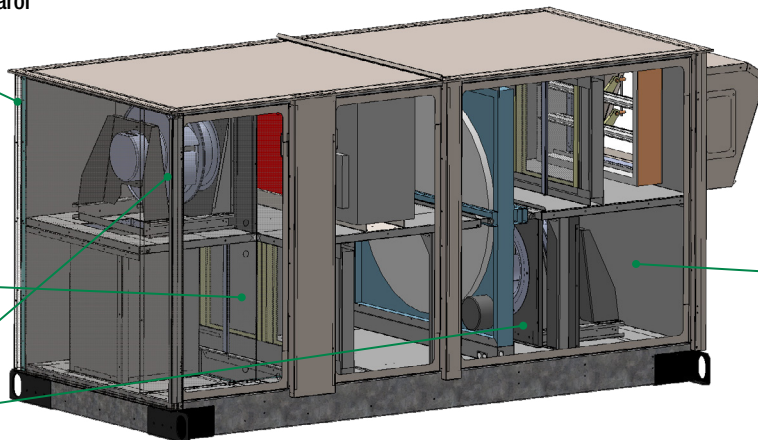
Moteurs EC à haute efficacité



Volet de face et d'évitement pour refroidissement gratuit

Noyau de récupération de chaleur certifié AHRI

Unité à cube comprenant toutes les extensions (volet de face et d'évitement, pre et post chauffage) et moteurs AC



Toutes les composantes sont facile d'accès pour l'entretien

Caractéristiques additionnelles

- Scellant de porte de qualité supérieure
- Un seul point de raccordement électrique
- Conception sans vis passant au travers l'unité
- Coefficient d'isolation de R-4.3
- Manchon de protection pour les câbles
- Quatre configurations possibles pour les conduits
- Sectionneur sans fusibles
- Moteurs TEFC ou ODP
- Moteurs à très hautes efficacité Prémium ou EPAct
- Moteurs à vitesses variables
- Panneaux de contrôle pré-filés avec séparation entre la haute et la basse tension
- Certification ETL

Caractéristiques optionnelles

- Finition extérieure en acier pré-peint
- Solin de toit en acier épais (Isolation optionnelle)
- Dégivrage par : évacuation, recirculation, serpentins de préchauffage (électrique ou à l'eau) ainsi que par variation de la vitesse de la roue
- Moteurs EC
- Serpentins de post-chauffage électriques ou à l'eau
- Filtres MERV 13 supplémentaires
- Sectionneur avec fusibles
- Configuration miroir de l'unité
- Volets motorisés et isolés pour évacuation avec ouvertures à l'extérieur
- Volets anti-retour non-isolés
- Prise additionnelles 24 Vac, 20 VA pour les accessoires
- Volet d'évitement pour refroidissement gratuit

- Détection de basse limite de température
- Contacts pour filtres sales
- Détection de basse limite de débit
- Détection de perte de phase
- Détection de fin de course des volets
- Minuterie programmable
- Contrôleur compatible BACnet(Protocole de communication IP ou MS/TP)
- Clavier-afficheur sans fil (option écran tactile)
- Détection de rotation de roue



Pour plus d'informations, contactez votre
représentant Aldes, visitez aldes-na.com,
ou suivez-nous sur



Aldes Amérique du Nord
USA 800.255.7749 CAN 800.262.0916

1021 - Commercial HRV&ERV Brochure French
©2021 ALDES Canada et American ALDES Ventilation Corporation - Tous les droits sont réservés. Toute reproduction ou distribution de ce document,
en tout ou en partie, dans quelque forme ou par quel moyen que ce soit, est interdite sans autorisation écrite de ALDES Canada et American ALDES Ventilation Corporation.
Les renseignements contenus dans ce document sont sujet à changement sans préavis.

