



C22.2 no113  
UL 1812



## DESCRIPTION DU PRODUIT

Le ventilateur H150-TQG a été conçu pour une installation simple dans des appartements, condominiums et des petites maisons. Les conduits avec collets amovibles sur le dessus de l'appareil le rendent à la fois étroit et peu profond pour s'adapter aux espaces restreints, comme l'intérieur des garde-robes, entre autres.

Recommandation :

Idéale pour la plupart des habitations de 1500pi<sup>2</sup> à 2500pi<sup>2</sup>

## PRINCIPALES CARACTÉRISTIQUES

Le balancement électronique des moteurs permet d'ajuster les débits des circuits d'air FRAIS et d'air VICIÉ, indépendamment et sans clé de balancement (FLEXControl)

La prise de mesure de débit intégrée donne une lecture rapide et fiable des débits des deux circuits d'air tout en assurant un ajustement et un balancement rapide

Moteurs complètement scellés, antipoussière, à aubes à réaction recourbées vers l'arrière

Les collets sur le dessus se démontent par rotation facilitant ainsi le branchement aux conduits flexibles

Accès facile au noyau de récupération et aux filtres pour entretien

Noyau de récupération en polypropylène extrêmement résistant

Dégivrage par recirculation de l'air, ce qui maintient une pression équilibrée, et sans devoir connecter un cinquième conduit.

# SÉRIE RÉSIDENIELLE

## VRC

### H150-TQG

Ventilateur récupérateur de chaleur  
133 PCM à 0.20 po H<sub>2</sub>O



NOYAU AUTRES



#### Noyau

Matériel: Polypropylène

#### Boîtier

Matériel: Acier galvanisé 24 ga pré-peint  
Branchement du drain: Ø 3/8po (Ø 10 mm)  
Diamètre des conduits: Ø 5po (Ø 127 mm)  
Isolation: Polystyrène expansé moulé  
Largeur: 23-1/8po (587 mm)  
Hauteur: 16-3/4po (425 mm)  
Profondeur: 12-3/8po (314 mm)  
Poids: 32 lb (15 kg); Poids d'expédition: 40 lb (18 kg)  
Volet d'alimentation d'air frais: Motorisé



#### Montage

Suspendu par des chaînes avec des ressorts anti-vibration  
Support mural disponible en option (# 608575)



#### Spécifications électriques

120 VAC, 60Hz, 1.3A, 156W  
Câble d'extension: 48po (1219 mm) avec prise à 3 pattes



#### Dégivrage

Le cycle de recirculation à 4 bouches est activé par une sonde lorsque que la température extérieure est en dessous de -5°C (23°F)



#### Filtres

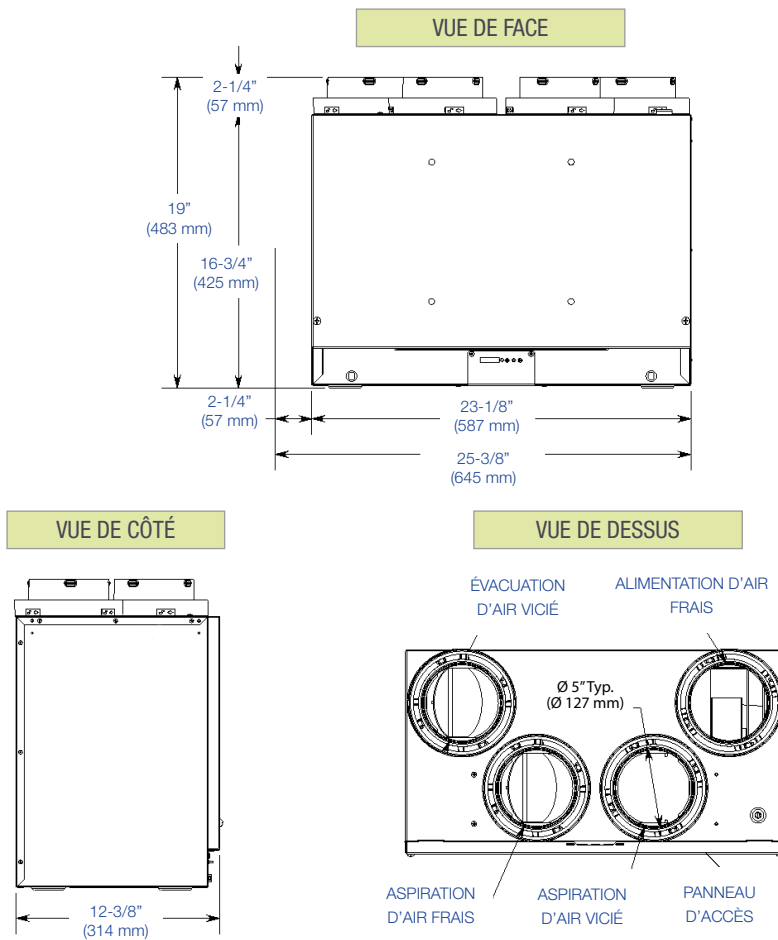
Type : Deux filtres MERV6 (#612409)  
Option : Deux filtres MERV13 (#612410)



#### Ventilateurs

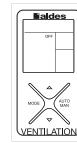
Deux moto-turbines à aubes à réaction recourbées vers l'arrière

# Dessins techniques

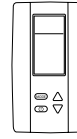


# Contrôleurs

Contact sec à bas voltage (24VAC) pour synchroniser avec le système de chauffage/ climatisation



Contrôle multifonctionnel numérique (# 611242) et (#611242-FC)



Hygromètre électronique à cristaux liquides (# 611227)



Minuterie 20/40/60 (# 611228)



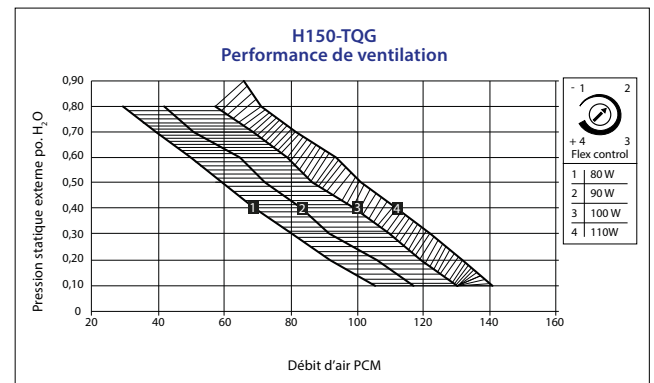
Contrôle de vitesse (Basse/Intermittente/Haute) (# 611229)



Contrôle de modes (Recirculation) (# 611230)

# Performance

Température d'air frais		Débit net d'air		Consommation d'énergie (W)	Rendement de récupération de chaleur sensible	Rendement de récupération sensible ajusté
°F	°C	PCM	L/s			
32	0	53	25	44	67%	73%
32	0	66	31	48	65%	70%
32	0	100	47	88	59%	65%
-13	-25	66	31	72	60%	63%



Projet:		Architecte:	
Emplacement:		Ingénieur:	
Modèle #:		Entrepreneur:	
Quantité:		Commentaires:	
Soumis par:			
Date:			

Pour plus d'informations, contactez votre conseiller commercial Aldes, visitez [aldes-na.com](http://aldes-na.com), appelez le 1.800.255.7749 ou retrouvez-nous sur

